

SynchronEyes®

Fylgstu með árangri nemenda með því að skoða skjái þeirra, bregðast við spurningum og búa til hópa.

Stjórnaðu tölvum nemenda til að hjálpa nemendum, sýna skjá einhvers á öllum öðrum skjám eða beina athygli að einhverju ákveðnu.

Hafðu samband við nemendur gegnum spjallrás, skoðanakannanir og spurningakeppnir.

LOK LOK og LÆS,
Hægt að loka á **MSN,**
Internetið og annan
hugbúnað í tölvustofu.

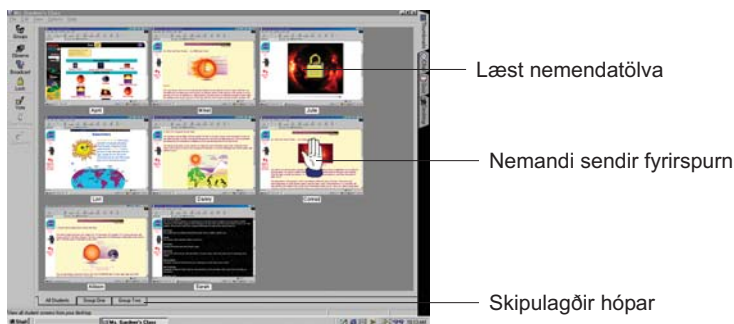


SynchronEyes hjálpar þér að búa til hnitmiðað fræðslumhverfi. Með innsæjum rafeindamiðli getur SynchronEyes hugbúnaðurinn notað TCP/IP netkerfið þitt til að útvega þér og nemendum þínum alla kosti einn-til-eins kennslu beint frá skjáborði þínu.

SynchronEyes hugbúnaðurinn sýnir smáar myndir af skjám allra nemenda þinna svo þú getir fylgst með árangri hvers og eins. Nemendur senda spurningar beint til þín, og þú getur þá svarað hverjum og einum og sent honum svarið eða þá smellt á mynd nemandans og unnið með honum að lausn vandamálsins. Ef margir nemendur þurfa aðstoð á sama tíma, getur þú sýnt öllum bekknum skjáinn þinn, eða skjá einhvers annars. Þú getur einnig beint athygli þeirra að einhverju ákveðnu með því að gera skjái þeirra auða og mýs og lyklaborð óvirk. Í lok tímans geturðu lagt fyrir þau skyndipróf. Þegar nemendur skila svörum sínum, mun hugbúnaðurinn merkja þau sjálfvirk fyrir þig. Hvort sem þú ert í stórri eða lítilli tölvustofu, mun SynchronEyes hugbúnaðurinn hjálpa þér að halda sambandi við nemendur þína og bæta fræðslumhverfið.

Eiginleikar

Sýnir alla skjái nemandanna



Fylgstu með árangri nemenda

Skoðuðu skjái allra nemanda. Þú getur breytt stærð, niðurröðun og flokkun smáu myndanna.

Bregstu við spurningum nemenda. Þegar nemandi sendir spurningu, birtist táknmynd af uppréttri hendi á skjámynd nemandans. Þú getur svarað nemandanum eða mörgum nemendum á sama tíma.

Flokkaðu nemendur. Þú getur skoðað skjámyndir og spjallað við einstaklinga eða hópa.

Stjórnaðu tölvum nemenda

Hjálpaðu nemendum frá skjáborði þínu. Með því að velja skjámynd nemanda færðu valmynd hans á skjáinn þinn. Svo geturðu tekið fulla stjórn á tölvunni og leiðbeint nemandanum í gegnum vandamálið.

Sýndu skjámynd þína eða einhvers annars á skjá allra nemendanna, eða á skjám sérstakra hópa.

Læstu tölvum nemenda. Þegar þú þarft athygli nemenda, ýttu einfaldlega á **læsa** takkann. Tölvuskjárnir verða auðir og mýs og lykklaborð verða ónothæf. Skilaboð sem hægt er að breyta eftir þörfum birtast á skjám þeirra tölva sem læstar voru. Þú getur læst tölvum allra í bekknum eða tölvum einstaklinga eða ákveðinna hópa.

Hafðu samband við nemendur

Spjallaðu við nemendur eða hópa, eða settu upp spjallrás fyrir ákveðna nemendur.*

Gerðu skoðanakannanir fyrir nemendur. Þegar þú sendir nemendum já/nei spurningu, munu svör þeirra birtast sem myndir af höndum með annaðhvort þumlana upp eða niður á skjá kennarans. Hugbúnaðurinn telur sjálfkrafa atkvæðin og finnur út úrslitin.

Leggðu skyndipróf fyrir nemendur. Búðu til skyndipróf, sendu bekknum það og geymdu fyrir notkun seinna meir. Þegar nemendur leggja fram svör sín, mun hugbúnaðurinn fara yfir svörin fyrir þig og reikna útkomur.*

Skýrðu texta yfir hugbúnað. Undirstrikaðu texta með því að nota fljótandi búnaðinn sem fylgir með SynchronEyes hugbúnaðinum* eða með því að skrifa á gagnvirku SMART töfluna þína.

*Microsoft® Windows® stýrikerfi einungis.

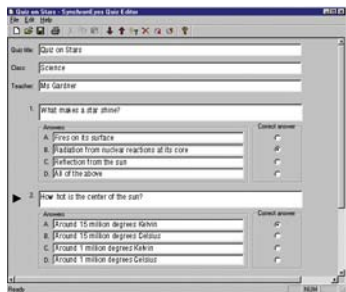
Hægt er að senda út skjámynd kennara



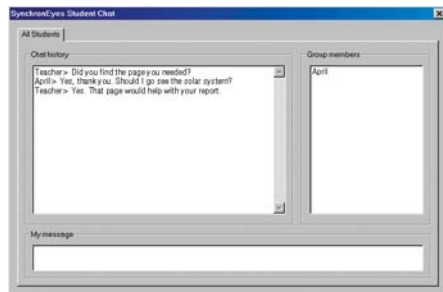
Nemendatölvum stjórnað



Búa til spurningar



Spjallsvæði nemenda



Tækniröfur

Windows

Tölva kennara

- Pentium II örgjörvi með 233 MHz (mælt með hraðari örgjörva).
- 64MB af minni (mælt með 128MB).
- Windows 95, 98 2000, ME, XP eða Windows NT 4.0.
- 15MB af fríu harðadisksplássi fyrir fulla uppsetningu.
- VGA eða hærra skjáupplausn með 256 litum eða meira.
- Microsoft Internet Explorer 4.0.

Netkerfi

- 10 Mbps TCP/IP netkerfi

Tölva nemanda

- Pentium örgjörvi með 133 MHz (mælt með hraðari örgjörva).
- 32MB RAM (mælt með 64).
- Windows 95, 98, 2000, ME, XP eða Windows NT 4.0.
- 5MB af fríu harðadisksplássi fyrir fulla uppsetningu.
- Internet Explorer 4.0.

Macintosh

Tölva kennara

- PowerPC 603/604 með 120 Mhz.
- Mac OS 8.6 til 9.x.
- 64 MB af RAM fyrir öll Mac stýrikerfi betri en 8.6 (fyrir Mac stýrikerfi 8.6, mun SynchronEyes þurfa 128 MB).
- 3.1 af fríu harðadisksplássi fyrir fulla uppsetningu.
- Skjár sem styður 256 liti eða meira (þó virkar svarthvít einnig).

Netkerfi

- 10 Mbps TCP/IP netkerfi

Tölva nemanda

- Hvaða PowerPC byggða Macintosh tölva sem er.
- Mac stýrikerfi 8.6 til 9.x.
- 64 MB af RAM.
- 1.3 MB af fríu harðadisksplássi fyrir fulla uppsetningu.

Til að fá nánari upplýsingar og 30 daga ókeypis eintak, heimsæktu:

www.SynchronEyes.com

SMART
Technologies Inc.

Suite 600, 1177 – 11th Avenue SW, Calgary, AB CANADA T2R 1K9
Toll-free 1.888.42.SMART
Tel. 403.245.0333 Fax 403.228.2500
e-mail: info@smarttech.com www.smarttech.com

Macworld
**BEST
OF SHOW**
2000

Varmás
Markholt 2
Sími 566 8144
Fax 566 6241
270 Mosfellsbær
varmas@varmas.is